

ARHITEKTUURSE EHTUSPROJEKTI KOORDINEERIMISEST

KALARANNA KVARTALI NÄITEL

MEELIS VANKER





ARHITEKTUURNE PROJEKT: KADARIK, TÜÜR ARHITEKTID

PROJEKTEERIMINE: 2018-...

12 HOONET

MAAPEALNE BRUTOPIND: 38 300 M²

KORTEREID: 373

PARKIMIKOHTI: 418



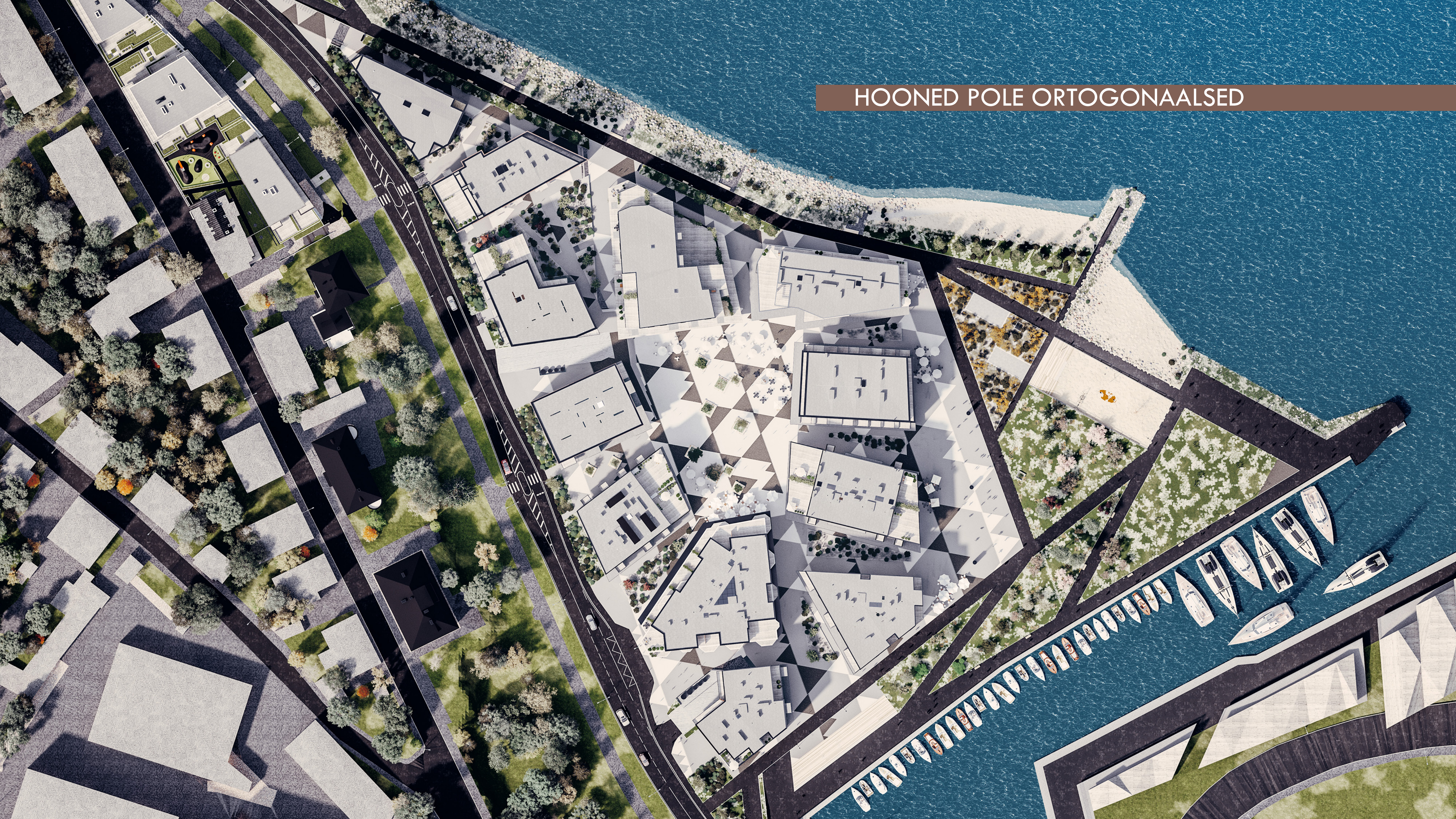
KÕIKI HOONEID ÜHENDAB MAA-ALUNE PARKLA

LÄHESTIKKU ASUVAD HOONED





HOONED POLE ORTOGONAALSED



PROJEKTEERIJA VAJADUS



ORIENTATSIION KOONDMODELIS



A

B

C

D

E

F

G

H

I

J

K

L



G

F

H

I

E

J

D

K

C

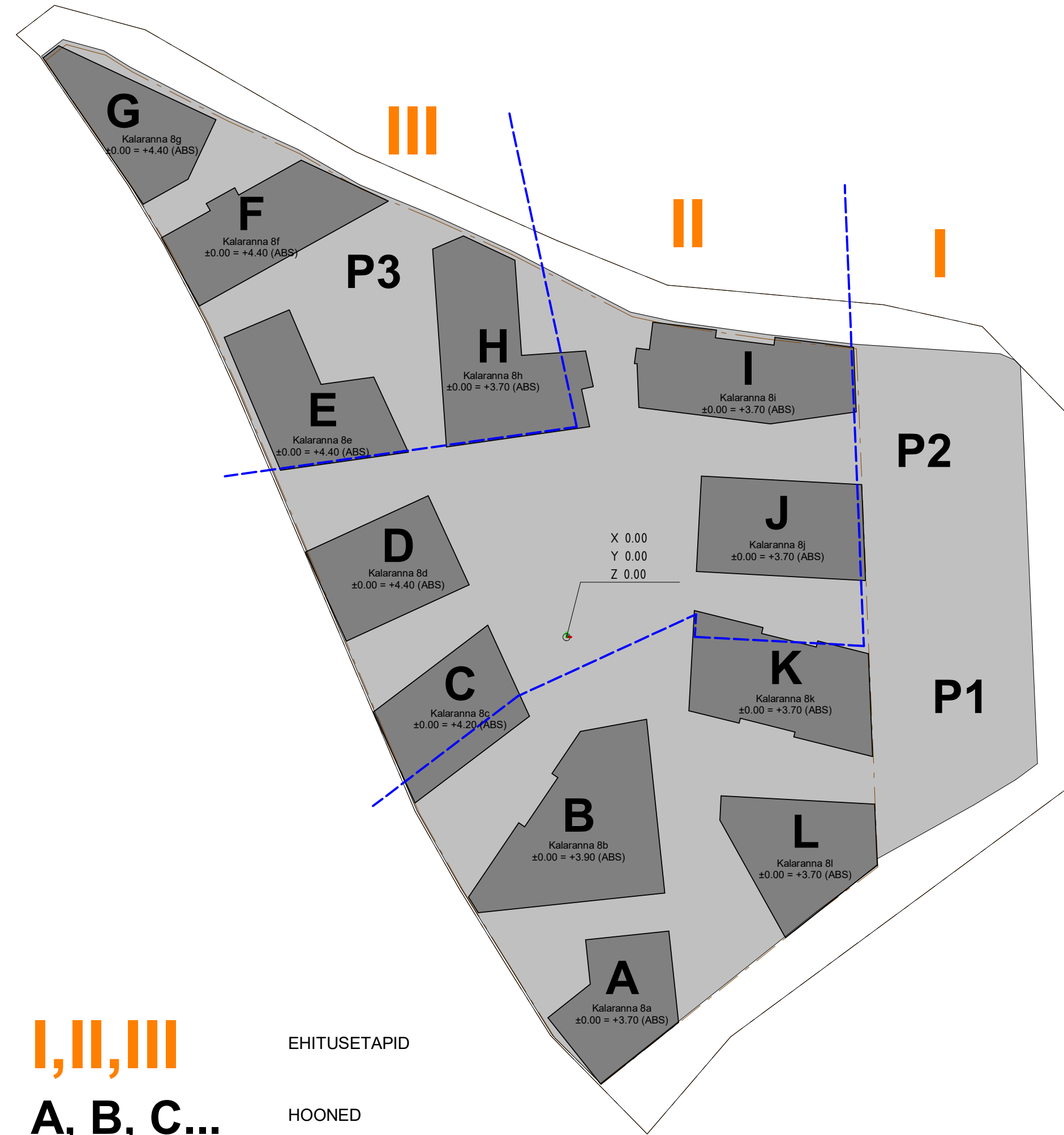
L

B

A

Joonisel kujutatud nullpunkti koordinaadid on antud kohalikus süsteemis. Nullpunkti koordinaadid L-EST süsteemis on 6590164,044 ja 542374,287.

Nullpunkt tuleb osamudelites tähistada objektiga, milleks on kuubik mõõtmetega 400 x 400 x 400 mm. Kuubikul peab olema selgesti eristatav see nurk, mis tähistab koordinaatide alguspunkti.



I, II, III

EHITUSETAPID

A, B, C...

HOONED

P1, P2, P3

MAA-ALUNE OSA

KORRUSTE TÄHISTAMINE

B1	maa-alune korrus
K1	1. korrus
K2	2. korrus
K3	3. korrus
K4	4. korrus
K5	5. korrus
K6	6. korrus

KOONDMUDELID

Koondmudeli failid asuvad Microsoft OneDrive'i pilves. Kaustale ligipääsuks peab kasutajal olema Microsofti konto. Konto loomine on tasuta.

Kausta lisamine enda OneDrive'i:

- Kliki lingil
- Vali "Add to my OneDrive" või "Lisa minu OneDrive kausta"

REVITI FAILID



<https://1drv.ms/f/s/>

IFC FAILID

<https://1drv.ms/f/s/>

IFC KOONDMUDELI VAATAMINE

Failide vaatamiseks on vaja [Tekla BIMSight](#) programmi ja OneDrive töölaua rakendust pilves paiknevate failide sünkroniseerimiseks kohalikku arvutisse.

- Ava Tekla BIMSight
- Vali Open
- Liigu koondmudeli kausta
- Vali fail ProjectData.tbp ja kliki Open
- Uute osamudelite lisamiseks kliki nupp 
- Olemasolevate osamudelite uuendamiseks kliki nupp 

Kui uusi osamudeleid pole või värskendused puuduvad, ei kuvata kumbagi nupp.

FAILIDE NIMETAMINE

OSAMUDELID:

	Projekti tunnus	Projekti osa	Autor	Selgitus	Laiend
Vorming	XXX	XX	XXX	Xxxx-x	xxx
Näide	KAL	AR	KTA	Hoone-A	ifc

JOONISED JA DOKUMENDID:

Jooniste ning dokumentide nimetamisel on kohustuslik järgida [MKM juhendis](#) kirjeldatud nõudeid.

	Projekti tunnus	Staadium	Projekti osa	Hoone	Grupp	Jrk nr	Versioon	Märkus	Kuupäev	Laiend
Vorming	XXX	XX	XX	X	0	0000	v00	Xxx-xx	YYYY-MM-DD	xxx
Näide	KAL	TP	AR	J	5	0001	v01	K1-plaan	2018-01-12	dwg

Näide kokku kirjutatult:

KAL_TP_ARJ-5-0001_v01_K1-plaan_2018-01-12.dwg

SELGITUSED:

- Failinime erinevad osad eraldatakse üksteisest allkriipsuga “_” ja sidekriipsuga “-” vastavalt ülalpool olevale tabelile.
- Faili nimes kasutatavad tähemärgid: 0123456789AaBbCcDdEeFfGgHhIiJjKkLlMmNnOoPpQqRrSsTtUuVvWwXxYyZz. Muud sümbolid ja tühikud on keelatud
- Täpitähtede asendamine: Ö=6, Ä=2, Ö=8, Ü=y

Projekti tunnus: KAL

Staadium: Vastavalt [MKM juhendile](#)

Projekti osa: Vastavalt [MKM juhendile](#)

Hoone: Vastavalt käesoleva dokumendi skeemile. Juhul, kui dokument kirjeldab kogu projekti, võib hoone tähise ära jätta.

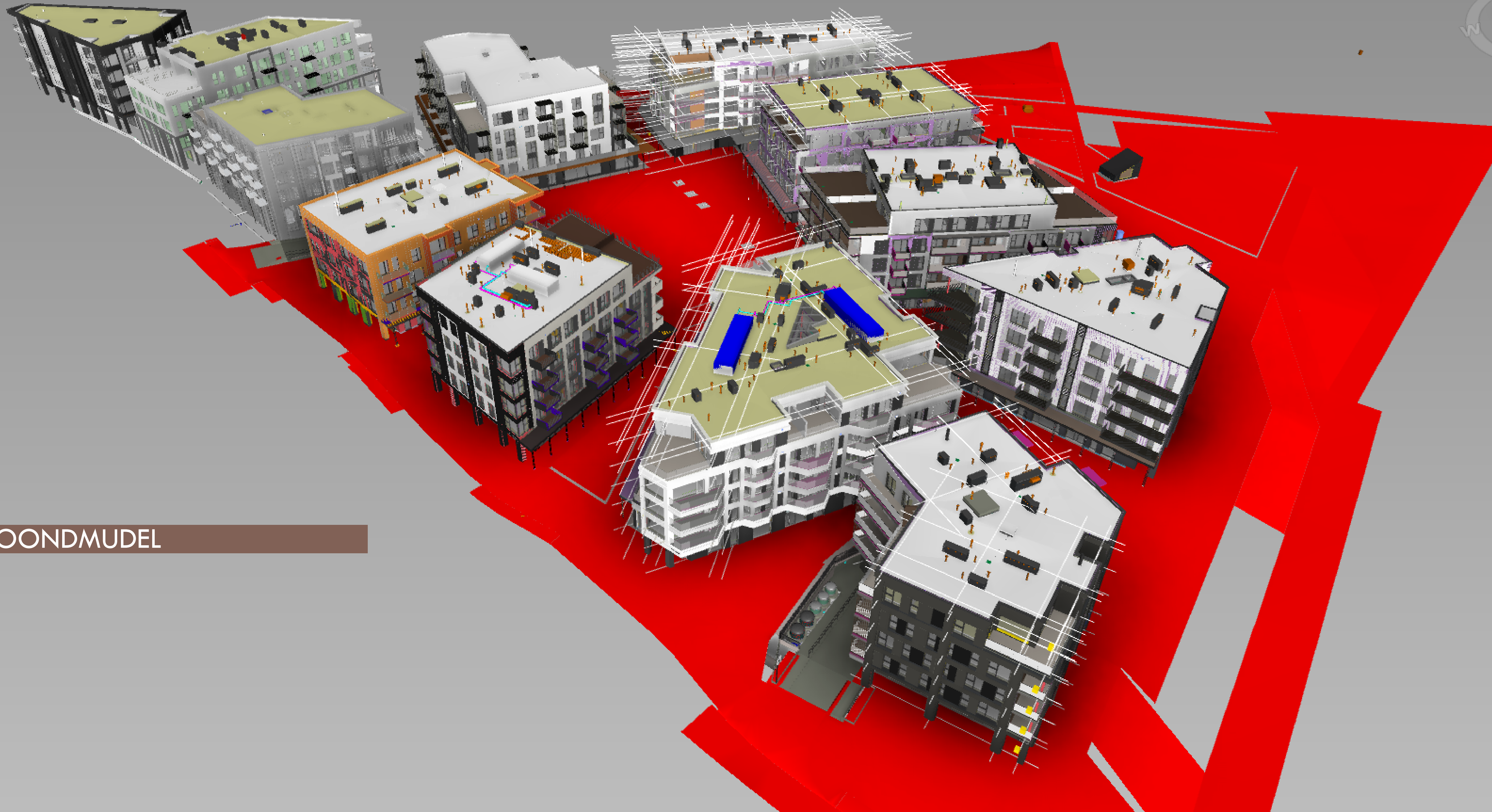
Grupp: Vastavalt [MKM juhendile](#)

Järjekorra number: Projekteerija poolt vabalt valitav neljakohaline joonise number

Versioon: Vastavalt [MKM juhendile](#)

Märkus: Joonise/dokumendi kirjeldus. Algab suurtähega, järgnevad väiketähed, sõnade vahel on sidekriipsud

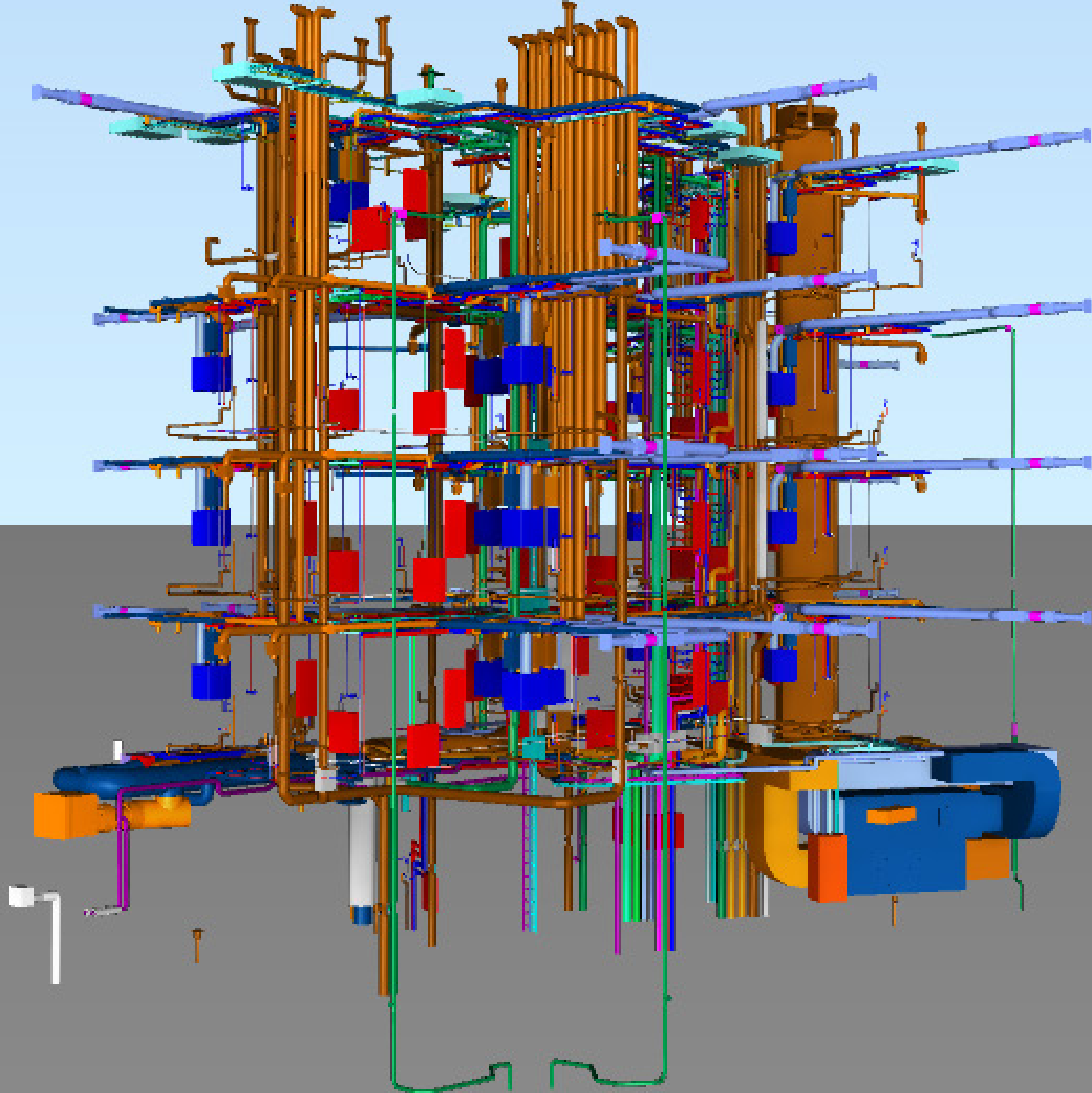
IFC KOONDMUDEL



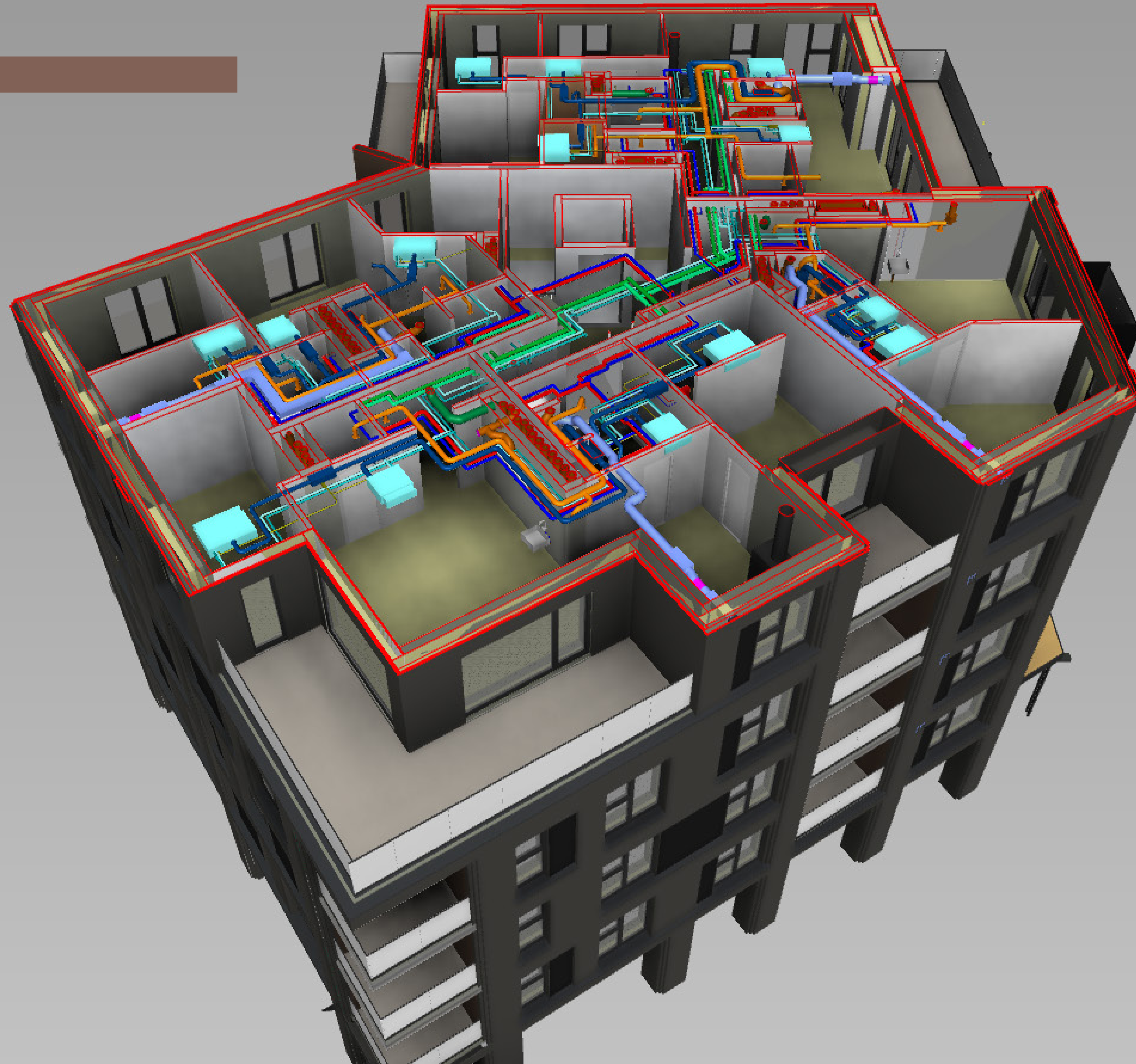
ÜKSIKHOONE KOONDMUDEL

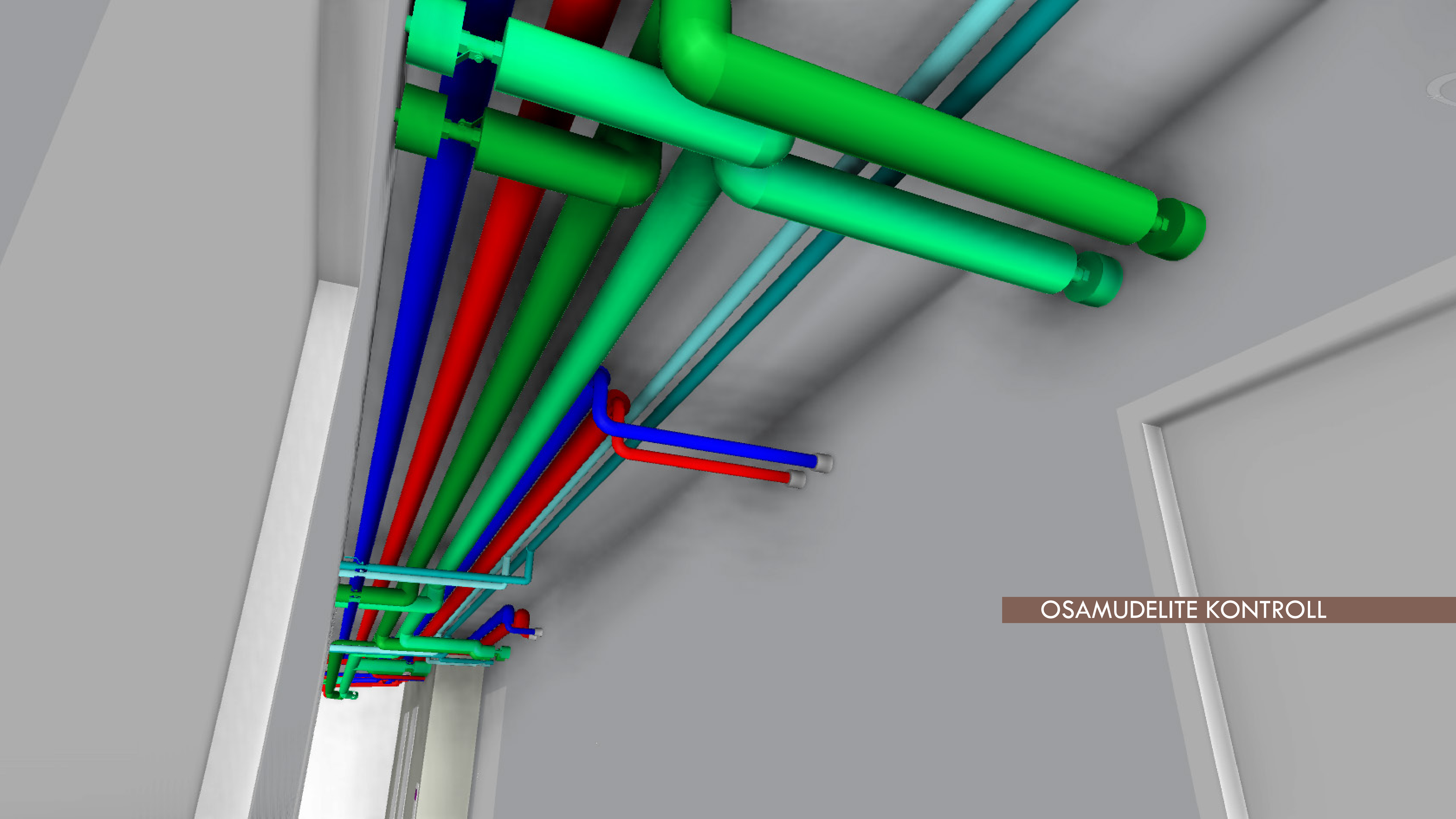


ÜKSIKHOONE TEHNOSÜSTEEMID

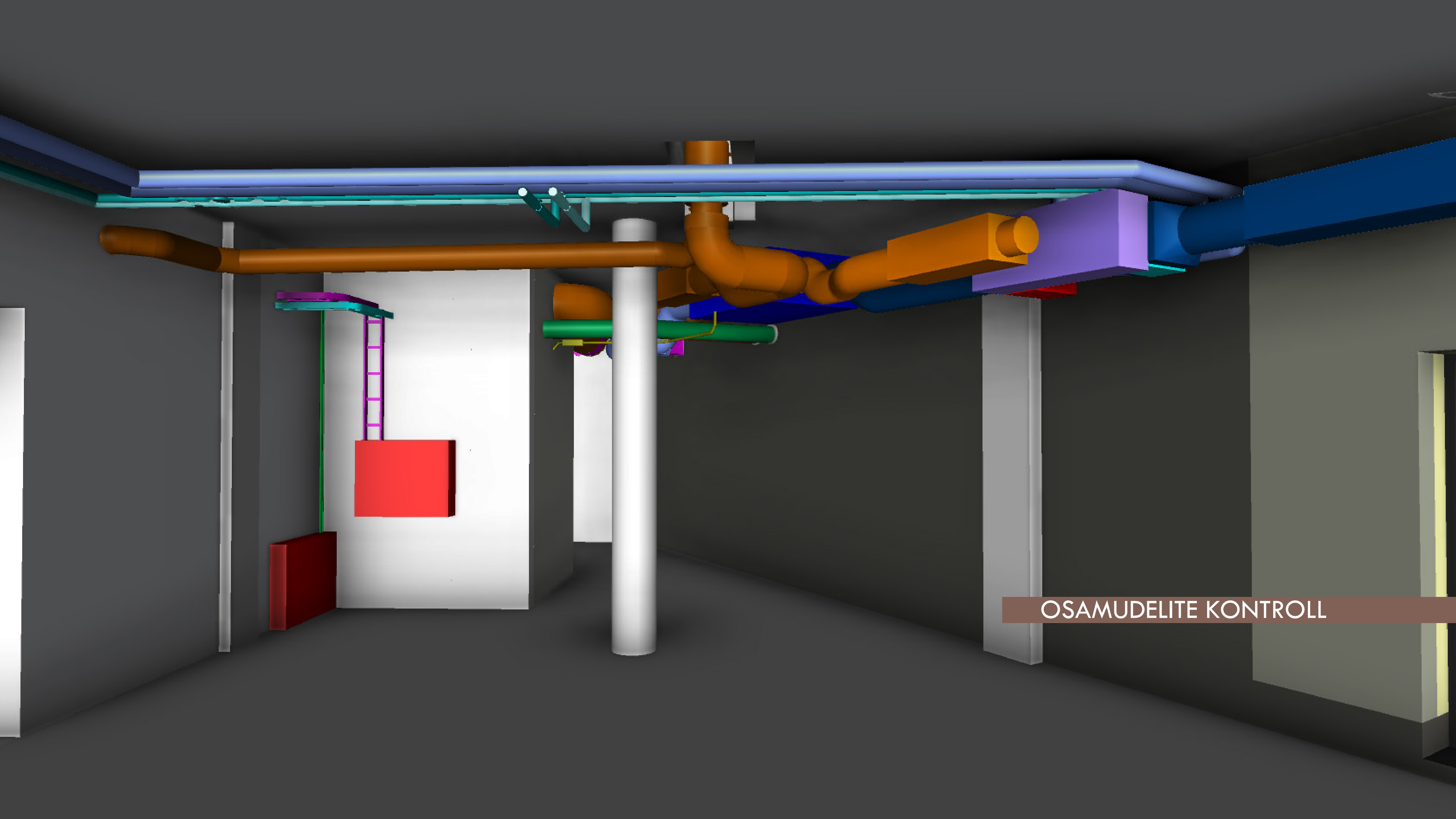


OSAMUDELITE KONTROLL





OSAMUDELITE KONTROLL



OSAMUDELITE KONTROLL



MEELIS VANKER

HÜPERRUUM OÜ

meelis@hyperruum.com

+372 5341 4184

