

LITSENTSI ÜLEKANDMINE TEISE ARVUTISSE

SISUKORD

Sisukord	1
Üldist	1
Litsentsi ülekandmine lühidalt:	2
Arvuti lisamine puuli (ingl. k. <i>Pool</i>).....	2
Litsentsi eksportimine lähtearvutist.....	3
Litsentsi importimine sihtarvutisse	4

ÜLDIST

Käesolev juhend selgitab toote litsentsi ülekandmisprotsessi Autodesk®-i toodetele alates versiooninumbrist 2005. Väikeste erinevustega kehtib juhend ka versioonide 2004 ja 2002 kohta. Juhend on koostatud üksiklitsentsiga toodetele ja ei kajasta võrguversiooni litsentsindust. Samuti ei laiene see ka AutoCAD® LT 2005 ja vanematele LT versioonidele, kuna nende puhul ei kasutatud veel tarkvaraluku tehnoloogiat.

Litsentsi ülekandmine ühest arvutist teise võib olla vajalik:

- Autodeski toote (nt. AutoCAD, AutoCAD Architectural jpt.) töökoht tahetakse viia teise (uude) arvutisse;
- olemasoleva töökooha arvutis tahetakse teha suuremaid muudatusi (nt. operatsioonisüsteemi muutus või uuesti install, kõvaketta vahetus). Sel juhul tuleb litsents kanda ajutiselt teise arvutisse.

Autodesk® kasutab oma toodete kaitsel nn. tarkvaralukku (*software lock*), mis kasutab *C'Dilla Soft Lock* tehnoloogiat ning mis kindlustab, et installeeritud tarkvara on legaalne ja pole aktiveeritud rohkemates süsteemides (arvutites), kui on lubatud tarkvara litsentsilepingus. Toote kaitseks seotakse Autodeski toote litsents arvutiga spetsiaalse aktiveerimiskoodi abil. Aktiveerimist käsitlevad järgmised dokumendid:

- = [Autodesk'i tarkvara aktiveerimise juhend \(alates ver. 2007\)](#) ja
- = [AutoCAD 2005, AutoCAD LT2005 ja vertikaaltoodete aktiveerimisjuhend](#)

Üldjoontes võib litsentsi ülekandmise suhtuda ka nii: toode „seotakse“ vana arvuti küljest lahti ja seotakse uue arvuti külge.

Kogu litsentsi ülekandmisprotsess teostatakse spetsiaalse utiliidi *Portable License Utility* abil.

Järgnev näide on läbi viidud Autodesk Architectural Desktop 2005-ga, kuid kehtib sama moodi AutoCAD 2005 ja uuema versiooninumbriga enamustele Autodeski toodetele.

LITSENTSI ÜLEKANDMINE LÜHIDALT:

Litsentsi ülekandmiseks tuleb teha järgmist:

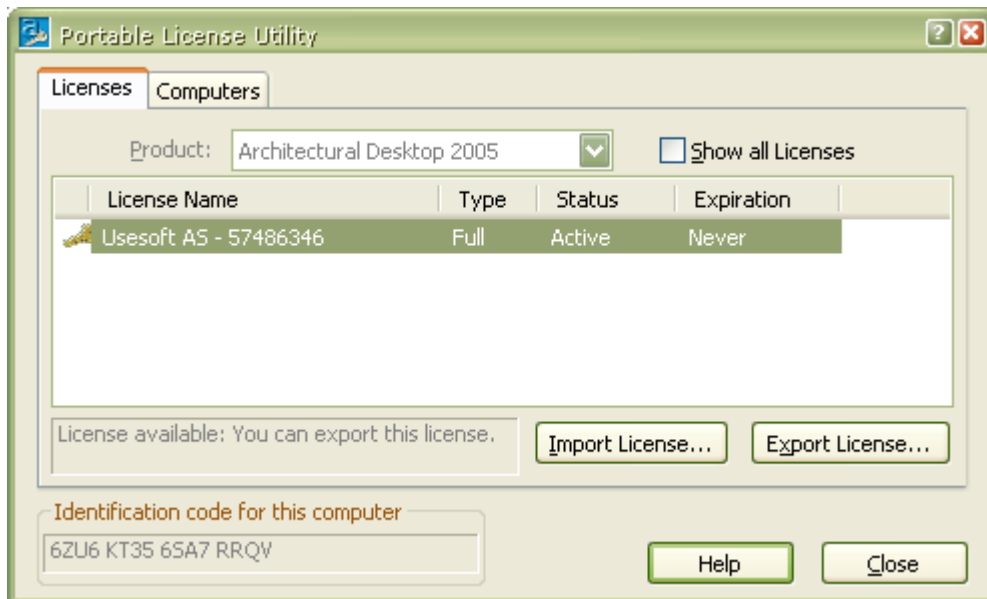
1. Eelnevalt installida tarkvara (nt. Architectural Desktop 2005) teise (uude) arvutisse.
2. Välja uurida sihtarvuti nimi ja identifitseerimiskood ning lisada see lähtearvuti nimekirja ehk puuli (ingl. k. *pool*). Vt. „[Arvuti lisamine puuli](#)“.
3. Eksportida litsents lähtearvutist. Vt. „[Litsentsi eksportimine lähtearvutist](#)“.
4. Importida aktiivne litsents sihtarvutisse. Vt. „[Litsentsi importimine sihtarvutisse](#)“.

ARVUTI LISAMINE PUULI (INGL. K. POOL).

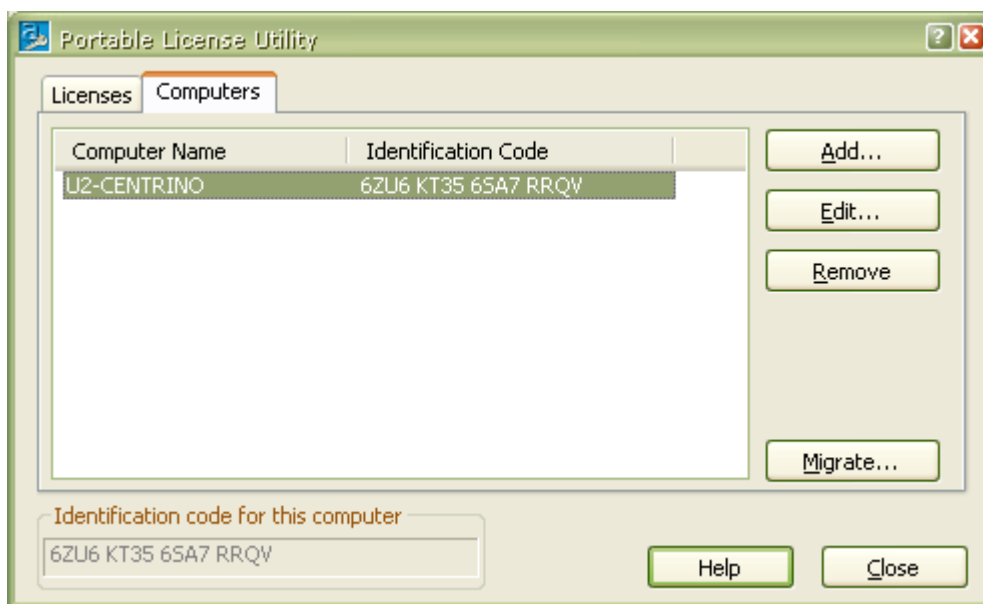
Portable License Utility vahendusel saab luua nimekirja ehk puuli arvutitest, mille vahel litsentsi tahetakse jagada või üle kanda. Arvutit võib puuli lisada igal ajal.

Arvuti lisamine teises arvutis olevasse puuli:

1. Installeeritarkvara (nt. Architectural Desktop 2005) sihtarvutisse (see arvuti, millesse tahetakse litsentsi tõsta).
2. Käivita sihtarvutis **Portable License Utility**: START-menüü (Windows) > Programs > Autodesk > Architectural Desktop 2005 > Portable License Utility.



3. Vali lehekülj „**Computers**“.
4. Kirjuta üles või kopeeri kuskile võrgus kättesaadavasse kohta **masina nimi** (*Computer Name*) ja **identifitseerimiskood** (*Identification Code*). Seda läheb järgmiste tegevuste juures vaja.



5. **Tagasi lähtearvuti juurde.** Käivita ka selles **Portable License Utility**: START-menüü (Windows) > Programs > Autodesk > Architectural Desktop 2005 > Portable License Utility.
6. Vali lehekülg „**Computers**“.
7. Vajuta nuppu **Add**.
8. Sisesta sihtarvuti nimi lahtrisse „**Computer name**“
9. Sisesta sihtarvuti masina identifitseerimiskood lahtrisse „**Identification code**“.



LITSENTSI EKSPORTIMINE LÄHTEARVUTIST

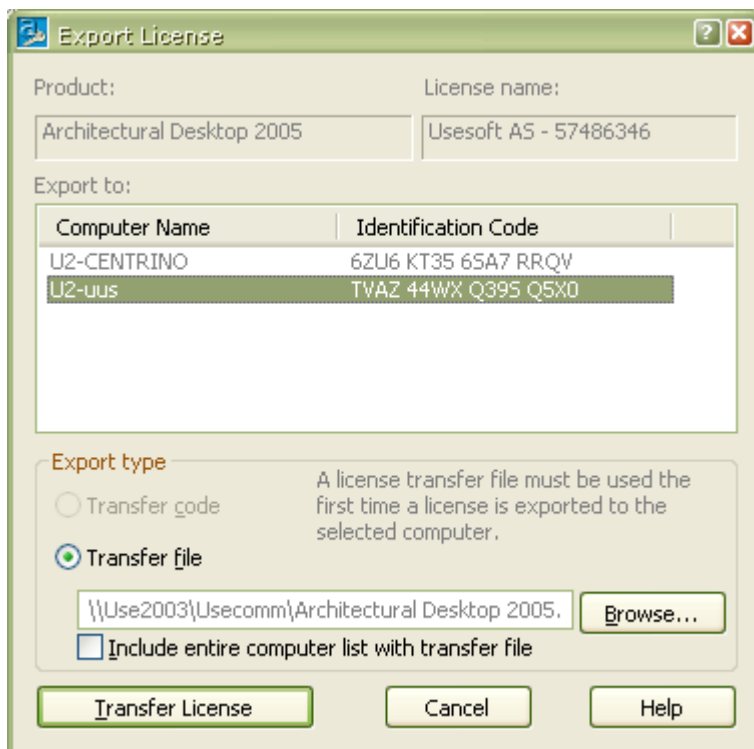
Pärast arvuti lisamist puuli saab aktiivse litsentsi eksportida sihtarvutile. Eksportimisel salvestab *Portable License Utility* litsentsifaili kasutaja poolt määratavas asukohas. Enne eksportimist veendu, et sihtarvuti on kättesaadav. Litsentsi saab eksportida ainult arvutisse, mis on *Portable License Utility*'s määratud.

NB! Pärast litsentsi eksportimist sihtarvutisse on võimalik AutoCAD-i lähtearvutis kasutada veel kuni 24 tundi. Hiljem selles arvutis jälle AutoCAD-i kasutamiseks tuleb „ringreis“ lõpetada - esiteks litsentsi ülekandmise protsess lõpetada, ehk importida sihtarvutisse. Seejärel tuleb litsents sealt eksportida ja importida lähtearvutisse tagasi.

Aktiivse litsentsi eksportimine:

1. Käivita lähtearvutis **Portable License Utility**: START-menüü (Windows) > Programs > Autodesk > Architectural Desktop 2005 > Portable License Utility.
2. Leheküljel „**Licenses**“ vali aktiivne litsents ja vajuta nuppu „**Export License...**“.

3. Avanevas aknas „*Export License*” **vali nimekirjast sihtarvuti**. (Kui litsentsi ülekandmise informatsioon läheb enne sihtarvutis importimist kaduma, saab lähtearvutist litsentsi uuesti eksportida, kuid ainult samasse sihtarvutisse.)



4. Määra **litsentsifaili salvestamise koht ja nimi** *Browse*-nupu abil.
5. Vajuta nuppu ***Transfer License***.
6. Dialogis „*Export Succeeded*” vajuta **OK**.
NB! OK vajutamisega muutub litsents selles arvutis mitteaktiivseks ja AutoCAD-i kasutamine pole võimalik pärast 24 tunni möödumist.
7. Sulge *Portable License Utility*.

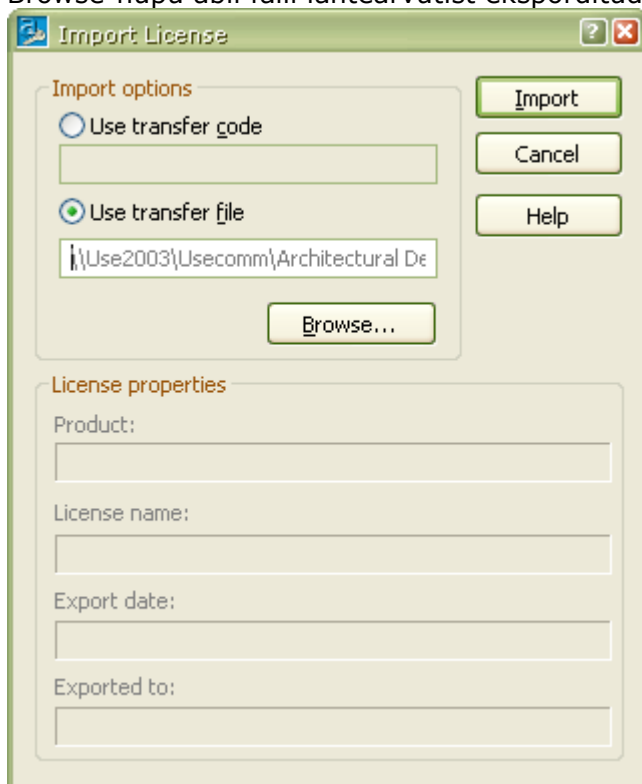
LITSENTSI IMPORTIMINE SIHTARVUTISSE

Lähtearvutist eksporditud litsentsifaili saab sihtarvutisse importida ainult sel juhul, kui litsents on **selle** sihtarvuti jaoks eksporditud.

Litsentsi importimine:

1. Käivita sihtarvutis ***Portable License Utility***: START-menüü (Windows) > Programs > Autodesk > Architectural Desktop 2005 > Portable License Utility.
2. Vali lehekülg „***Licenses***”.
Arvuti identifitseerimiskood, mis on kuvatud lehekülje ülaosas, kuulub sellele (ehk siht-) arvutile.
3. Vajuta nuppu „***Import License***”

4. Avanevas dialoogis „*Import License*” tee valik „**Use transfer file**” ja määra Browse-nupu abil faili lähtearvutist eksporditud litsentsifaili asukoht.



5. Vali „**Import**”.
Litsents on sellega sihtarvutisse imporditud ja AutoCAD selles arvutis „kasutuskõlblik”.
6. Lõpetamiseks sulge *Portable License Utility*.

Vajadusel litsents lähtearvutisse tagasi kanda tuleb korrata ekspordimist ja impordimist. Endine lähtearvuti on aga nüüd sihtarvuti seisuses ja vastupidi.