



TALLINNA
TEHNIKAKÕRGGKOOL
TTK UNIVERSITY OF APPLIED SCIENCES

TTK virtuaalreaalsuse labor

Egert-Ronald Parts

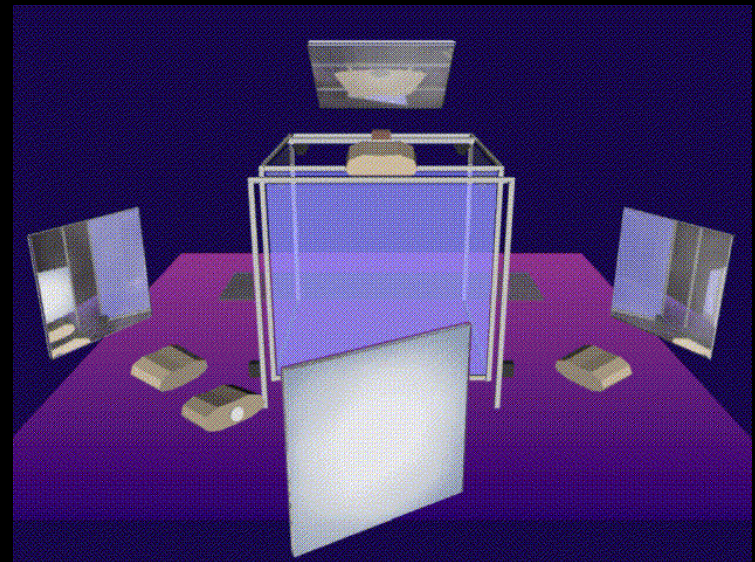
CAVE - Cave Automatic Virtual Environment

- Illinoisi ülikool
- Elektroonilise visualiseerimise labor
- idee autorid Thomas DeFanti ja Dan Sandil (1991)
- CAVE süsteemi arendas välja Carolina Cruz-Neira (1992)
- algne kasutusvaldkond oli teaduslik visualiseerimine
- SIGGRAPH 92. aasta konverents



CAVE süsteemi esialgne lahendus

- seintele kolm tagantprojektsiooniga ekraani
- põrandal üks alla suunatud projektsiooniga ekraan
- ruumi mõõtmed: 3x3x2,7 m
- stereoskoopiline pilt
- helisüsteem
- pea asukoha jälgija (*head tracker*)



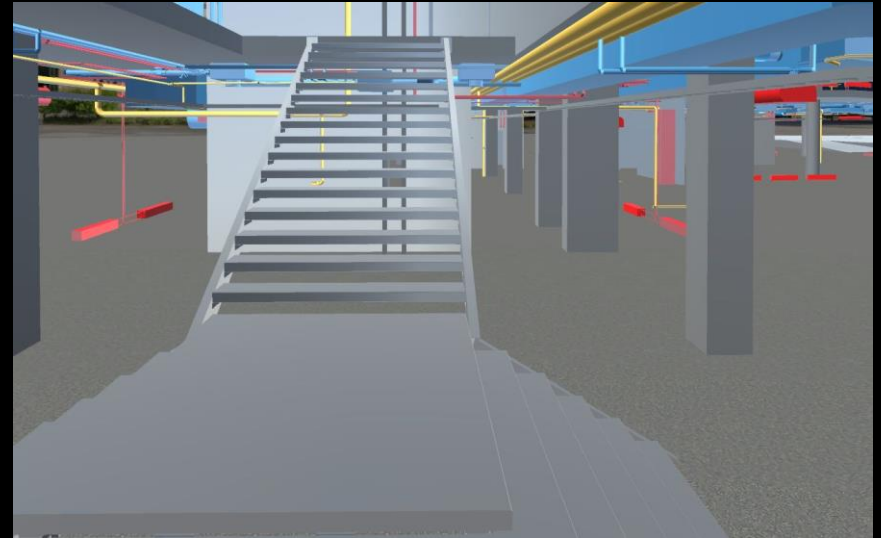
*Human-Computer Interaction and
Virtual Environments, lk 149-168.
November 1995*

CAVE versus monitor

CAVE



Monitor



Allikas: Novarc

- kasutaja tajub, et ta viibib virtuaalses keskkonnas
- ümbruskond on reaalse mõõtmetega

CAVE versus monitor

CAVE



Monitor



Allikas: Novarc

- kasutaja tajub, et ta viibib virtuaalses keskkonnas
- ümbruskond on reaalseste mõõtmetega
- funktsionaalsuse hindamine

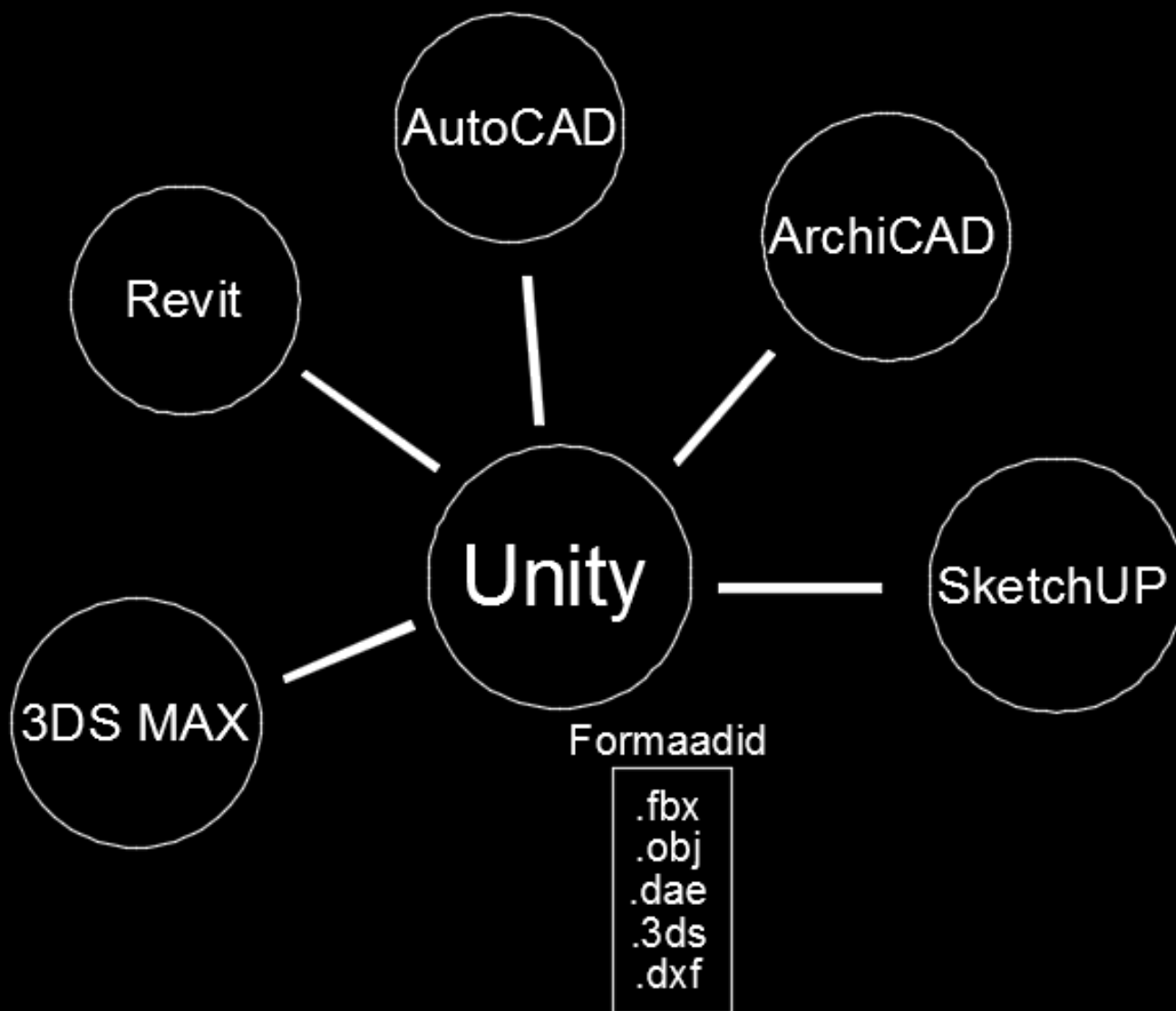
Virtual environment (CAVE) as a tool for end-user participation in hospital design: a case study (2012)

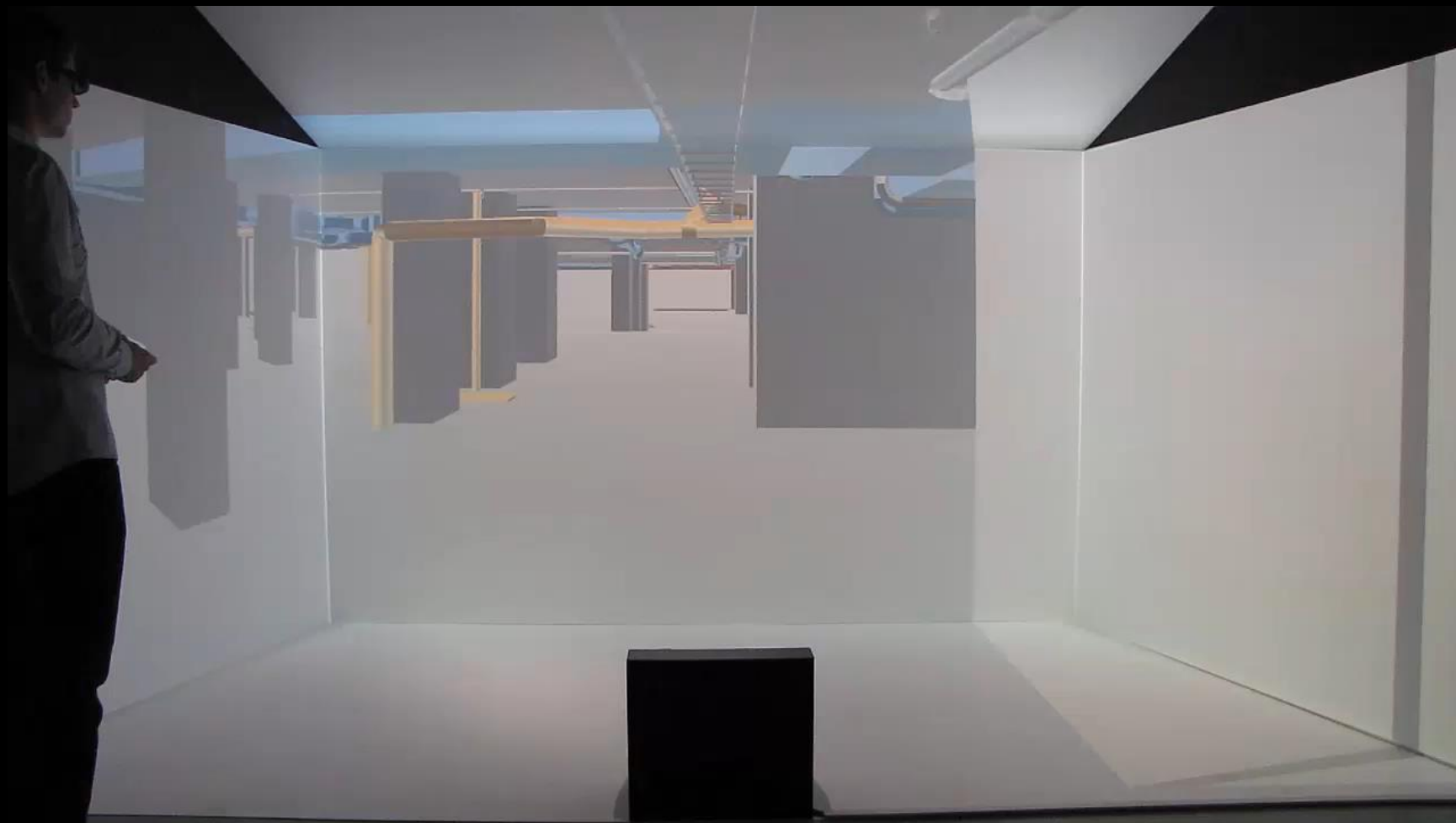


- Iõuna Ostrobothnia keskhaigla juurdeehitis (ca 34 000 m²)
- uuringu eesmärkideks oli:
 - 1) Terviseasutuse kasutajasõbralikumaks muutmiseks kaasata kavandamisprotsessi hoone kasutajad.
 - 2) Testida CAVE platvormi sobivust projekteerijate ja hoone kasutajate vahelise koostöö edendamiseks.

CAVE süsteem õppeprotsessis









- keskkonna simulaator
- *CAVE to CAVE* suhtlus
- kommunikatsioonivahend
- õpetamisvahend





TALLINNA
TEHNIKA KÕRHKOOL
TTK UNIVERSITY OF APPLIED SCIENCES

Täna kuulamast!