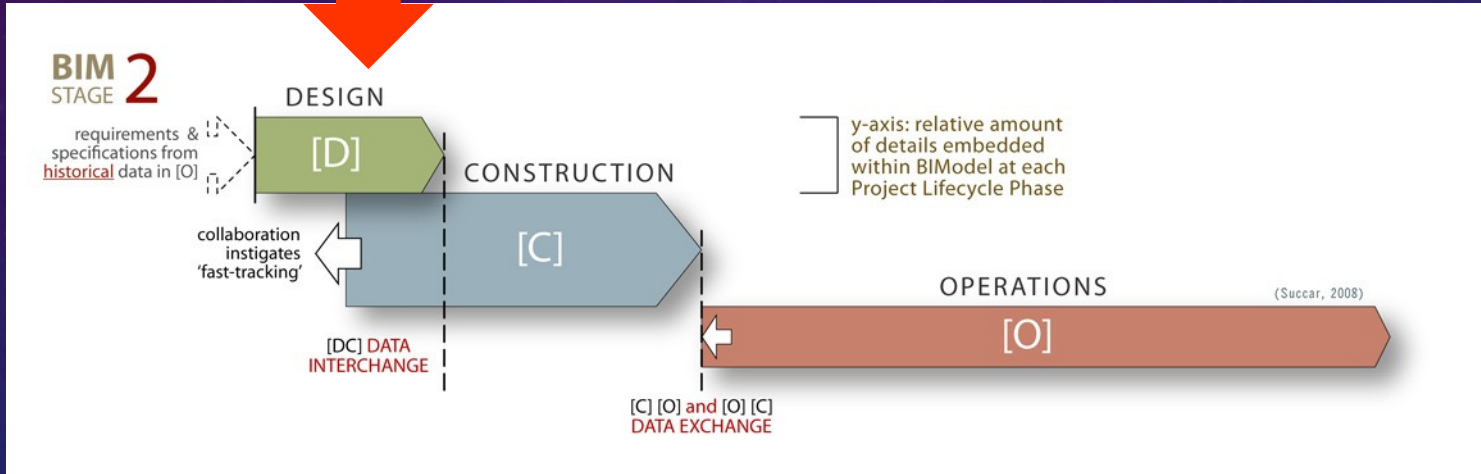


MILLEKS BIM EELPROJEKTIS

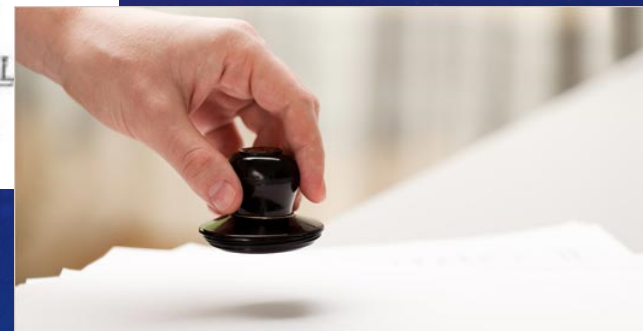
MINU 2D CAD / BIM KOGEMUSED

- 1998 2D CAD algus
- 2008 BIM algus
- 2009 RKAS BIM juhend
- 2010 Narva PPA projekt
- 2011 Wismari 7 Tallinn haldus
- 2012 Narva PPA ehitus
- 2015 eraettevõtlus
- Lisaks:
 - COBIM 2012 tõlked
 - EVS BIM standardimise komitee
 - Koolid: Kaunite Kunstide kool, Hiiuma RG
 - Kontorid: Suur-Ameerika 1, Pronksi 12, Lembitu 3, Terviseamet
 - Eriotstarbelised: Rahvusarhiiv, ERM, EVM, Tallinna Vangla, Lubja 4

KUS ME OLEME



MILLEKS EEPROJEKT?



EELPROJEKT?

Ehitusloa taotluse läbivaatamine

- Ehitise pindala on, rekonstruktsiooni või laiendamise ehitusloa taotlusel on see arvutatud tegelikkuses 87,82 ruutmeetrit 8,31 meetri gaarivõrgu rekonstruktsiooni taotlusel on see arvutatud tegelikkuses 87,82 ruutmeetrit
- Ehitise taotluse läbivaatamine on tehtud tegelikkuses 87,82 ruutmeetri alusel (arvutatud rekonstruktsiooni)
- taotluse taotlusel on taotlus tegelikkuses 87,82 ruutmeetri alusel (arvutatud rekonstruktsiooni)

Kirjalikku nõusoleku taotluse läbivaatamine

Kirjalikku nõusoleku taotlusel on taotlus tegelikkuses 87,82 ruutmeetri alusel (arvutatud rekonstruktsiooni)

Kaasuvõrgu taotluse läbivaatamine

- Ehitise taotluse taotlusel on taotlus tegelikkuses 87,82 ruutmeetri alusel (arvutatud rekonstruktsiooni)
- Ehitise taotluse taotlusel on taotlus tegelikkuses 87,82 ruutmeetri alusel (arvutatud rekonstruktsiooni)
- Ehitise taotluse taotlusel on taotlus tegelikkuses 87,82 ruutmeetri alusel (arvutatud rekonstruktsiooni)
- Ehitise taotluse taotlusel on taotlus tegelikkuses 87,82 ruutmeetri alusel (arvutatud rekonstruktsiooni)

Handwritten note:

Selgustiki
Da naaivõõda

27.märts 2008 oli imekaunis päev
kuni Nupsik tõi maja baarid, vilda
ta ei olnud nõus viiega jaevõõda
Meid aab wõõten ma embas ja dia
Meid tabas nälg hetkel mil Nupsik
oma tuppa jõudis. N Nupsikul oli
sammuti kõne teki, st ta oli just
treennist saabunud, Koputasime uksele.
Nupsik vastas: „pa! Sisenesime ruumi.
Anusime temalt ampse aga soovitud
leppida eitava vastusega. Nupsik, aare
nagu ta on, keeldub ajama. Kuna
baar banaan oli ülevalminud, keeldus
beda pörandale, võibolla ka seinale
Nupsik püüdis näidata, et ta on keegi
võõr viskas pool banaanu kops kassa
taise korvuse arvust alla kuis olaks
võinud selle meile anda. Hetk hiljem
aotus sisse biim, kel polnud juttu
armuse. # diis ja mina jüme tal õhtu
õõõõõõõ.

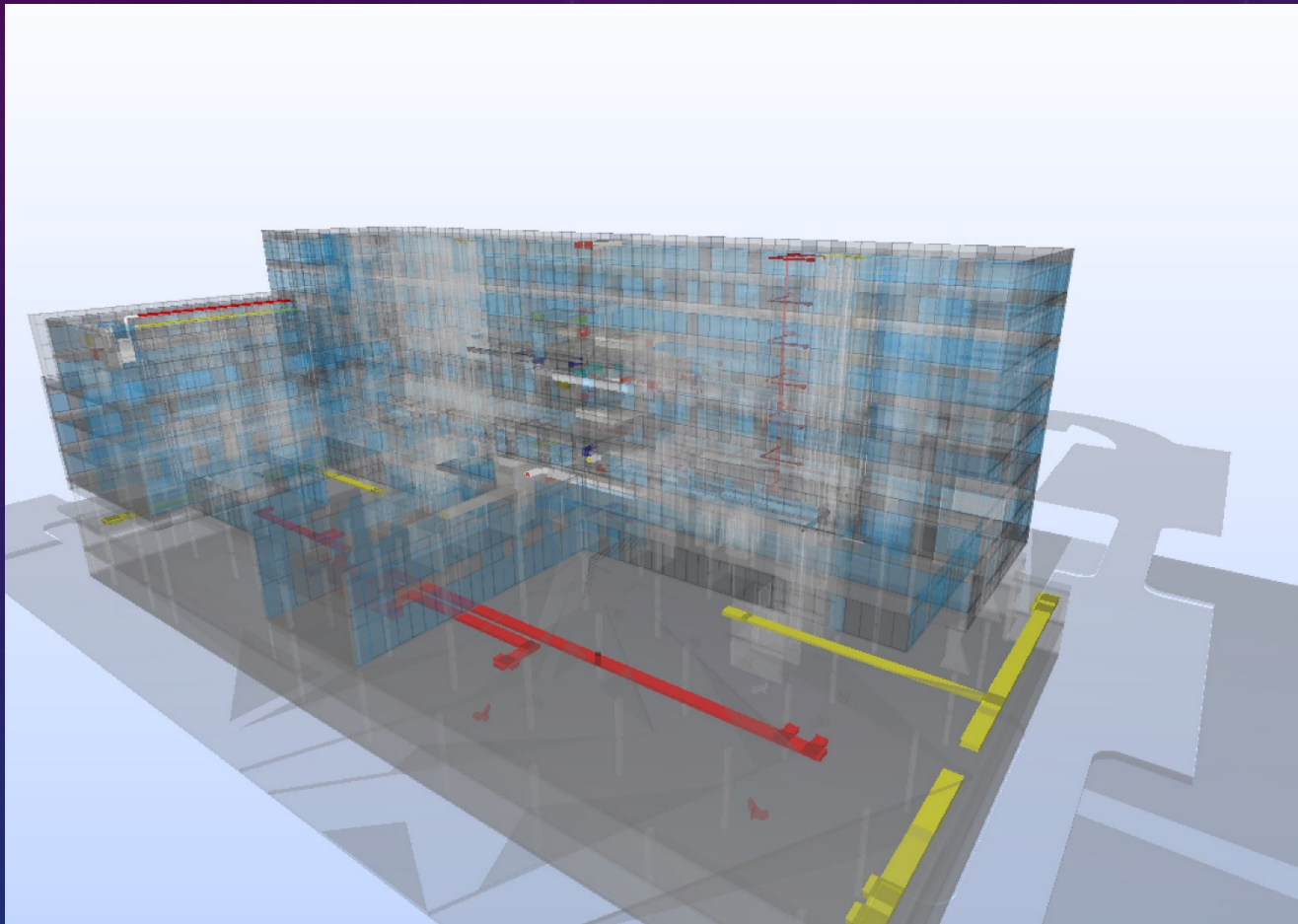
Käesoleva õpibestuse
AIVET

MILLEKS BIM EELPROJEKTIS?

- Kuidas eelnev haakub BIM-ga?
- Plaanid
- Vaated
- Seletuskirjad
- jne

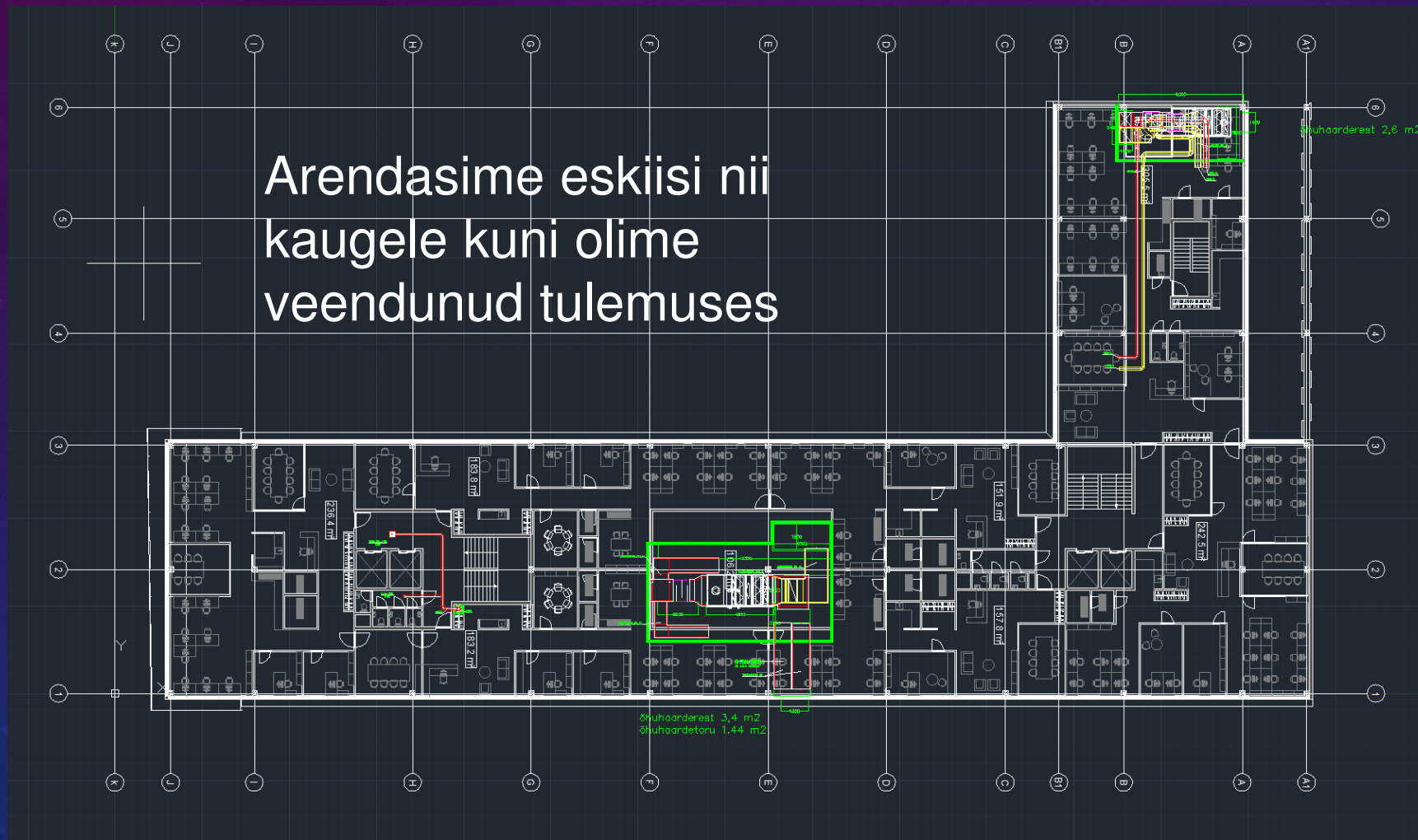
- Eriti ei haakugi

MINU KOGEMUS



MINU KOGEMUS

Arendasime eskiisi nii
kaugele kuni olime
veendunud tulemuses



KUIDAS KÄITUSIME?

- Eskiis lukku
- BIM ootele
- Ehitusloakaust kokku
- BIM edasi

TÄNAN

ÜLARI MÕTTUS

+372 51 57 933

ylari.mottus@icproject.net

IC Project Management OÜ

